
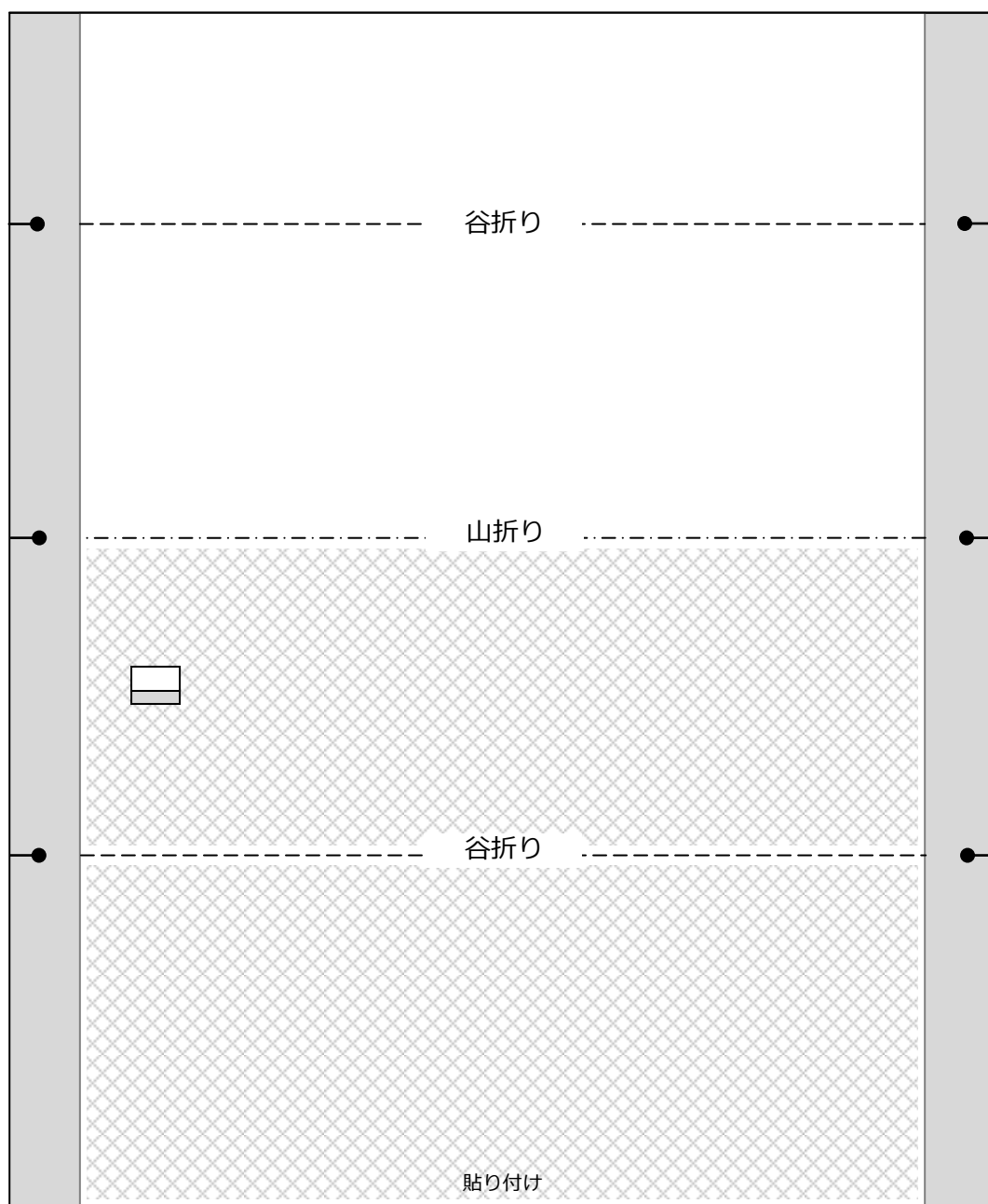
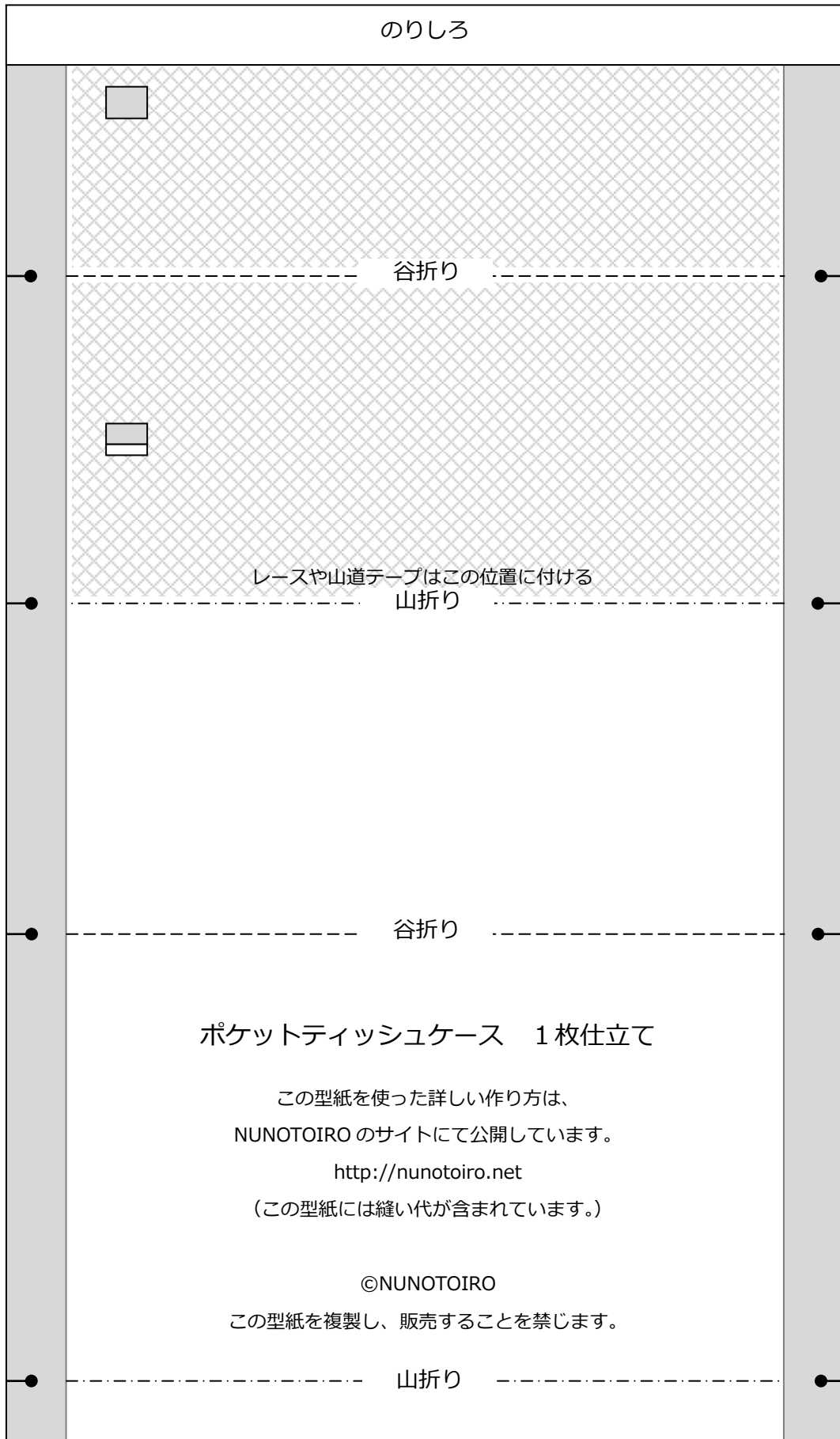


ポケットティッシュケース 1枚仕立て

NUNOTOIRO <http://nunotoiro.net>

- 用尺 40cm×14cm 1枚
- 方向性のある布の場合、型紙は縦に置きます。この色の部分が表に出ますので、絵柄を考えて配置してください。
- 布を山折り谷折りにしていく工程は、布を表から見た状態で行なってください。





のりしろ

谷折り

レースや山道テープはこの位置に付ける
山折り

谷折り

ポケットティッシュケース 1枚仕立て

この型紙を使った詳しい作り方は、
NUNOTOIRO のサイトにて公開しています。

<http://nunotoiro.net>

(この型紙には縫い代が含まれています。)

©NUNOTOIRO

この型紙を複製し、販売することを禁じます。

山折り